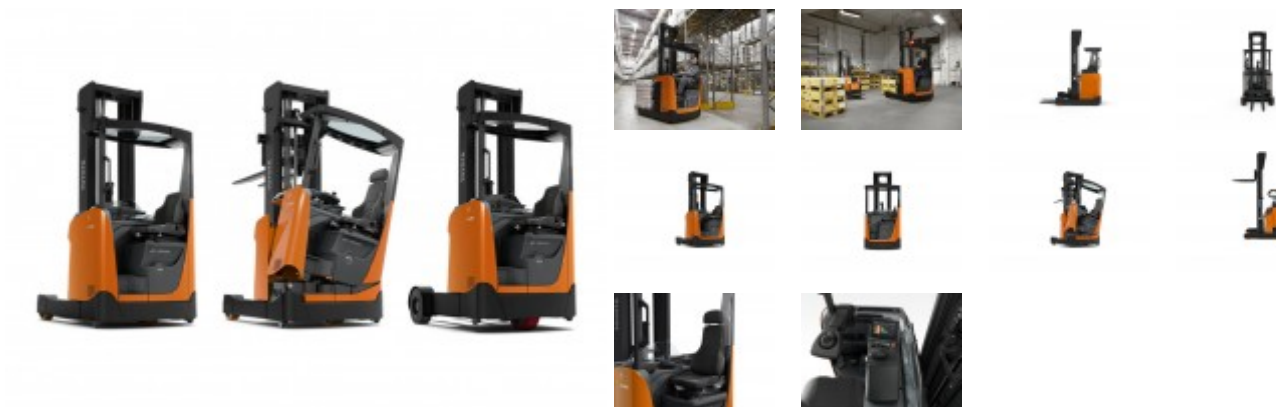


10004 - Toyota RRE180H (BY ORDER)



Karakteristikë	Vlerë	Karakteristikë	Vlerë
Lloji i pirunit	Për magazinë	Marka	Toyota
Kapaciteti i ngarkimit	1800 kg	Motori	Elektrik
Lartësia e ngritjes	8500 mm	Lloji i vinçit	Triplex
Transmisioni	Automatik	Lartësia e vinçit:	3387 mm
Lloji i gomave	Poliuretani	Rrota	3
Goma të pasme	PUx1	Goma të përparme	PUx2
Gjatësia e pirunëve	1150 mm	Kapaciteti i baterisë	
Lloji i rrëshqitëses	FEM 2	Karrikues	Standard
Gjatësia e pirunit	1800 mm	Pesha vetjake	4300 kg
Gjerësia e pirunit	1300 mm		
Lartësia e pirunit	3387 mm		
Gjendja	I ri		
Garancia	36 muaj / 3000 orë pune		